



MINISTERO DELL'ISTRUZIONE, DELL'UNIVERSITA' E DELLA RICERCA

Liceo artistico Sello

UDINE

A. S.: 2011/2012

CLASSE: 2^a I

DOCENTE: *Paolone Felice*

MATERIA: *Discipline plastiche e scultoree*

Contenuti del programma svolto

Durante l'anno scolastico sono state svolte 30 lezioni per 90 ore totali. Gli argomenti trattati sono stati i seguenti.

Progettazione della cartella con dati personali, denominazione della disciplina, anno scolastico e decorazione libera.

Bozzetti per il progetto "Riciclo".

Visione dei lavori presenti a scuola.

Fase grafica ed esecuzione dei pannelli scelti con vari materiali assemblati.

Elementi anatomici: il naso.

Copie da schede e dal vero (modello in gesso).

Modellato del naso in argilla.

Il volto.

Copie da scheda sulle proporzioni del volto.

Documentazione (immagini sufficientemente grandi, chiare e complete, ben ombreggiate, sia di fronte che di profilo, da riviste).

Scelta del soggetto.

Copia "dal vero" e chiaroscuro. Schizzi interpretativi.

Per il modellato è stato seguito il seguente procedimento:

preparazione del supporto in plexiglas coperta da un foglio di plastica, fissato nel retro col nastro adesivo, al fine di evitare muffe (per basi in legno) e facilitarne il distacco.

Realizzazione del piano in creta. Riporto del disegno e modellazione del bassorilievo.

Texturizzazione, ove necessario, di alcune superfici al fine di sensibilizzarle, in contrasto con quelle lisce.

Distacco dalla base in plexiglas.

Come trattare l'argilla: manipolazione, modellazione, umidificazione, uso della barbotina, essiccazione per la prevista cottura di elaborati validi (terracotta).

Bozzetti per il concorso: "Arte in futuro. Il Sello incontra il mare". Esecuzione di pannello con assemblaggio di materiali diversi.

Studio di formella con le proprie iniziali. Fase grafica.

Distribuzione di dispense relative ai temi trattati.

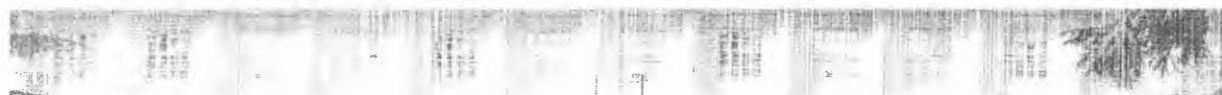
Udine, 6 giugno 2012

GLI ALLIEVI

Paolo Mazzucchielli
Paolo Felice

L'INSEGNANTE

Paolo Felice



**Liceo
Artistico
Sello**

Piazza 1° Maggio, 12 b _ 33100 Udine

ARTI FIGURATIVE _ GRAFICA _ SCENOGRAFIA _ ARCHITETTURA E AMBIENTE _ AUDIOVISIVO E MULTIMEDIALE _ DESIGN

ISTITUTO STATALE D'ARTE SELLO

CORSO SPERIMENTALE MICHELANGELO

ARCHITETTURA E ARREDO _ DISEGNO INDUSTRIALE _ GRAFICA _ IMMAGINE FOTOGRAFICA, FILMICA E TELEVISIVA
MODA E COSTUME _ RILIEVO E CATALOGAZIONE

CORSO TRADIZIONALE

ARTE DELLA GRAFICA PUBBLICITARIA E DELLA FOTOGRAFIA

Tel. 0432 295259 _ 0432 502141 _ Fax. 0432 511446 _ www.artitudine.it _ E-mail udsd01000p@istruzione.it _ C.F. 80007200308 _ Cod. Mecc. UDSD01000P

PROGRAMMA DI LINGUA INGLESE

anno scolastico 2011/2012

CLASSE II I

Libro di testo: S. Elsworth, J. Rose, D. Delaney, "**Energy**" ed. Pearson Longman.

Nei mesi di settembre – ottobre l'insegnante ha svolto un lavoro di ripasso di quanto trattato lo scorso anno scolastico dalla classe al fine di colmare le eventuali disomogeneità nella preparazione degli allievi ed approfondire conoscenze e competenze utili ad affrontare il programma della classe II. Si è prestato particolare attenzione ai tempi verbali studiati. Il lavoro di consolidamento delle principali strutture grammaticali e linguistiche è proseguito durante tutto lo svolgimento dei contenuti qui di seguito elencati, attraverso un continuo confronto tra argomenti nuovi e nozioni/funzioni già acquisite.

MODULE 3

Unit 7 : Grammar: imperatives, modal verb have to and must, should

Vocabulary: household chores

Communication: talk about obligation, give advice

Unit 8: Grammar: going to future, present continuous,

Vocabulary: Jobs in the performing arts, the weather

Communication: future plans

Unit 9: Grammar: will, may, might

Vocabulary: clothes

Communication: offer to help, make predictions, talk about clothes.

MODULE 4

Unit 10: Grammar: look/ sound/feel+ adjective, the first conditional (if, when, as soon as, until), some, any, no compounds.

Vocabulary: adjectives of emotion, countable/uncountable nouns

Communication: show sympathy, superstitions

Unit 11: Grammar: present perfect simple+ever/never, irregular verbs, present perfect or past simple?

Vocabulary: types of tv programme, transport

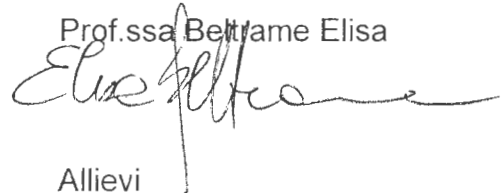
Unit 12: Grammar: present perfect+ already, yet, just, present perfect and past simple.

Vocabulary: jobs

Communication: persuading, react to good news.

Udine, 9 giugno 2012

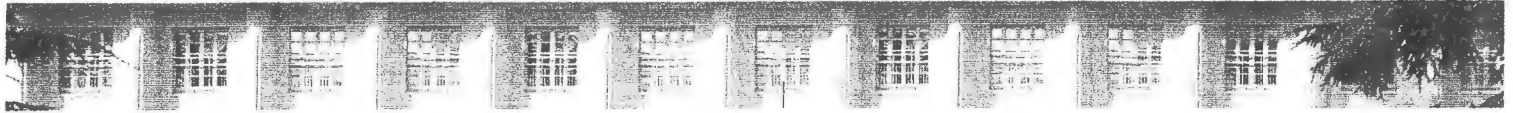
Prof.ssa Bettrame Elisa



Allievi



Valentina Bonelli



**Liceo
Artistico
Sello**

Piazza 1° Maggio, 12 b _ 33100 Udine

ARTI FIGURATIVE _ GRAFICA _ SCENOGRAFIA _ ARCHITETTURA E AMBIENTE _ AUDIOVISIVO E MULTIMEDIALE _ DESIGN

ISTITUTO STATALE D'ARTE SELLO

CORSO SPERIMENTALE MICHELANGELO

Indirizzi di specializzazione:
ARCHITETTURA E ARREDO _ DISEGNO INDUSTRIALE _ GRAFICA _ IMMAGINE FOTOGRAFICA, FILMICA E TELEVISIVA
MODA E COSTUME _ RILIEVO E CATALOGAZIONE

CORSO TRADIZIONALE

Indirizzi di specializzazione:
ARTE DELLA GRAFICA PUBBLICITARIA E DELLA FOTOGRAFIA

Tel. 0432 295259 _ 0432 502141 _ Fax. 0432 511446 _ www.arteudine.it _ E-mail udsd01000p@istruzione.it _ C.F. 80007200308 _ Cod. Mecc. UDSD01000P

A. S.: 2011/2012 CLASSE 2° I DOCENTE Fulvia Romanello
MATERIA: Storia Educazione alla cittadinanza Geografia

CONTENUTI DEL PROGRAMMA SVOLTO

Storia

Libro di testo: Popoli tempi storie, vol 2 Da Augusto all'Alto Medioevo. Archimede edizioni

- Modulo 1 L'Impero di Roma.
- Modulo 2 Il Tardoantico.
- Modulo 3 L'Alto medioevo.
- Modulo 4 La società feudale. (Di questo modulo è stato trattato solo il capitolo 17)

Cittadinanza e costituzione

Libro di testo: Popoli tempi storie, vol 2 Da Augusto all'Alto Medioevo. Archimede edizioni

- Individui cittadini e persone
- Diritto al lavoro
- La comunità europea

Geografia

Libro di testo: Geografie Edizione Leggera. Archimede edizioni

Geografia Politica

- Tema 1 Il nuovo ordine mondiale
- Tema 2 I fattori di rischio
- Tema 3 I conflitti del mondo globale
- Tema 4 I soggetti politici e le istituzioni (fini a pag 83)
- Tema 5 L'Unione europea (fino a pag 90)
- Tema 6 Equità sociale e diritti negati (fino pag 98)

Geografia ambientale

- Tema 1 Il cambiamento climatico mondiale
- Tema 2 Le politiche per l'ambiente
- Tema 3 I costi ambientali della globalizzazione
- Tema 4 L'acqua: una risorsa per la vita
- Tema 5 Le fonti di energia

Udine, 7 giugno 2012

GLI ALLIEVI

Fulvia Romanello
.....
F. Romanello
.....

L'INSEGNANTE

F. Romanello



Liceo Artistico Sello

Piazza 1° Maggio, 12 b _ 33100 Udine

LICEO ARTISTICO

Indirizzi di specializzazione:

ARTI FIGURATIVE _ GRAFICA _ SCENOGRAFIA _ ARCHITETTURA E AMBIENTE _ AUDIOVISIVO E MULTIMEDIALE _ DESIGN

ISTITUTO STATALE D'ARTE SELLO

CORSO SPERIMENTALE MICHELANGELO

Indirizzi di specializzazione:

ARCHITETTURA E ARREDO _ DISEGNO INDUSTRIALE _ GRAFICA _ IMMAGINE FOTOGRAFICA, FILMICA E TELEVISIVA
MODA E COSTUME _ RILIEVO E CATALOGAZIONE

CORSO TRADIZIONALE

Indirizzi di specializzazione:

ARTE DELLA GRAFICA PUBBLICITARIA E DELLA FOTOGRAFIA

Tel. 0432 295259 _ 0432 502141 _ Fax. 0432 511446 _ www.arteudine.it _ E-mail udsd01000p@istruzione.it _ C.F. 80007200308 _ Cod. Mecc. UDSD01000P

A. S.: 2011/2012 CLASSE 2° I DOCENTE Fulvia Romanello

MATERIA: Lettere.....

CONTENUTI DEL PROGRAMMA SVOLTO

Da Strade. Le vie dei testi. Poesia

Unità 1.1 Versi, rime, strofe

Brani antologizzati:

- G. Caproni *Per lei*
- U. Foscolo *Autoritratto*
- U. Saba *Mio Padre*

Unità 1.2 Significato e figure retoriche

Brani antologizzati:

- F. Fortini *L'animale*
- G. Gozzano *Invernale*

Unità 1.3 Analisi del testo poetico

Brano non antologizzato

- P. Pasolini *Supplica a mia madre*
- G. Pascoli *Gelsomino notturno*

Unità 2.1 Poesia d'amore

Brani antologizzati

- Saffo *A me pare uguale agli dei*
- Catullo *Basta con la pazzia, sventurato Catullo*
- P. Neruda *Mi piaci quando taci*
- J. Prevert *I ragazzi che si amano*

Unità 2.2 La poesia del dolore e della malinconia

Brani antologizzati:

- P. Verlaine *Canzone d'autunno*
- C. Baudelaire *Spleen*

Unità 4.1...Giacomo Leopardi

Brani antologizzati:

- *Il Sabato del villaggio*
- *A Silvia*

Brano non antologizzato

- *La Ginestra*

Grammatica

- Il pronome
- Le preposizioni e le congiunzioni
- Il verbo

- La frase semplice e la frase complessa
- Il predicato verbale e nominale
- Il soggetto
- Complementi diretti ed indiretti
- Coordinazione e subordinazione
- Il periodo ipotetico

Laboratorio di scrittura

Il testo descrittivo (oggettivo, soggettivo, letterario)

Il testo argomentativo

Tema, tesi, argomentazione, conclusione

Tema, tesi, argomentazioni a favore della tesi, antitesi, argomentazioni a favore dell'antitesi, confutazione, argomentazioni a favore della confutazione, conclusione.

Tecniche di argomentazione: analogica, deduttiva induttiva

Laboratorio di lettura

Lettura integrale dei romanzi

Destinatario sconosciuto di K. Taylor.

Fahrenheit 451 di R. Bradbury

Progetto Biblioteca

- L. Pirandello *La patente*
- E. A. Poe *Il corvo*

Visione del documentario di M. Moor *Bowling in Colombain*

Storia della Letteratura

Fotocopie fornite dall'insegnante e tratte da Goat 1 Dalle origini al Cinquecento Sambugar Salà Ed.

La Nuova Italia

- Ud 1 pp. 4-8

Il contesto. Il quadro economico e sociale. Il quadro culturale

L'indovinello Vronese, il Placito di Capua

- Ud 2 PP. 10-25

Il pensiero medievale.

Centri di cultura intellettuali e pubblico

Laicizzazione della cultura

La figura del mercante

Marco Polo *Son tutte cose vere* (Il Milione)

- Ud 3 pp. 58-78

La letteratura epico cavalleresca e cortese

Da *Canzone dei Nibelunghi*: lettura di un brano a scelta tra *La lite tra Brunilde e Crimilde* opp.

Morte di Sigfrido

Da *Chanson de Roland* *Il tradimento di Gano* e *La morte di Orlando*

Promessi Sposi

Lettura integrale dei capitoli 1- 17

Udine, 7 giugno 2012

GLI ALLIEVI

[Signature]
[Signature]

L'INSEGNANTE

[Signature]

**Liceo
Artistico
Sello**

Piazza 1° Maggio, 12 b - 33100 Udine

ARTI FIGURATIVE _ GRAFICA _ SCENOGRAFIA _ ARCHITETTURA E AMBIENTE _ AUDIOVISIVO E MULTIMEDIALE _ DESIGN

ISTITUTO STATALE D'ARTE SELLO

CORSO SPERIMENTALE MICHELANGELO

ARCHITETTURA E ARREDO _ DISEGNO INDUSTRIALE _ GRAFICA _ IMMAGINE FOTOGRAFICA, FILMICA E TELEVISIVA
MODA F COSTUMI _ RILIEVO E CATALOGAZIONE

CORSO TRADIZIONALE

ARTE DELLA GRAFICA PUBBLICITARIA E DELLA FOTOGRAFIA

Tel. 0432 295259 _ 0432 502141 _ Fax. 0432 511446 _ www.artitudine.it _ E-mail udsd01000p@istruzione.it _ C.F. 60007200308 _ Cod. Mecc. UDSD01000P

CLASSE SECONDA I / PROGRAMMA SVOLTO DI RELIGIONE/ PROF.SSA ANTONELLA DE BORTOLI/ A.S 2011-2012

Il programma delle classi seconde si prefigge di cogliere le dinamiche evolutive dell'adolescenza, età in cui tutte le dimensioni della persona (fisiche, psicologiche, intellettive, affettive, sociali, morali e religiose) subiscono cambiamenti. In particolare, si tenta di definire la persona, soggetto di relazione, come membro di una società e, quindi, come canale comunicativo. Dopo aver compreso i meccanismi della comunicazione umana, si riflette sull'opportunità di cogliere la vita come incontro e si focalizza l'attenzione sul valore dell'amicizia. Successivamente si affronta la modalità della comunicazione tra Dio e l'uomo tramite la conoscenza della singolare esperienza del popolo d'Israele, il "Popolo dell'Alleanza".

Attraverso la storia del popolo ebraico, dalla rivelazione di Dio alla sua dichiarazione d'attuazione del progetto di salvezza, si giunge alla conoscenza della vita religiosa ebraica (credo, riti e culto).

Poiché la classe non ha goduto della continuità didattica, si è ritenuto opportuno, riprendere alcune tematiche dell'anno precedente.

Il programma specifico della II I si è quindi così articolato:

- ✓ L'essere umano e le sue dimensioni: ci conosciamo? (attività di gruppo, ascolto brani musicali e analisi dei relativi testi, racconti)
- ✓ L'essere umano e le proprie emozioni: non possiamo sfuggire a noi stessi (attività singole e di gruppo)
- ✓ L'essere umano e le relazioni: conosciamo gli altri?
- ✓ La comunicazione (le diverse modalità comunicative, sorgente/destinatario, significante/significato). (attività di gruppo)
- ✓ La comunicazione oggi : i digitali nativi. I mass media (visione del film Live di Bill Guttentag: quali valori per la nostra vita?)
- ✓ L'amicizia: l'amicizia tra i giovani (racconti)
- ✓ La comunicazione nella Bibbia: Abramo, amico di Dio (Shemà Israel - Lc 19, 1-10 - Il sì di Maria). Particolare attenzione si è dedicata alla Giornata della memoria, attraverso un excursus storico degli avvenimenti che hanno caratterizzato la Shoah e la lettura di testimonianze volte a chiarire il significato del termine ebraico ZAKAR.
- ✓ L'uomo e il volto di Dio (visione del film "7 km da Gerusalemme" di Claudio Malaponti)

La classe ha partecipato al progetto CEVI: "Facciamo pace" e alla Conferenza "Comportamento a rischio e stili di vita dei giovani"

Per facilitare l'acquisizione chiara e precisa degli argomenti da parte degli allievi, in considerazione anche del numero di ore a disposizione, si sono utilizzati mappe concettuali, presentazioni in power point e slides.

4 giugno 2012

insegnante

alunni



**Liceo
Artistico
Sello**
Giovanni

Piazza 1° Maggio, 12 b _ 33100 Udine

ARTI FIGURATIVE _ GRAFICA _ SCENOGRAFIA _ ARCHITETTURA E AMBIENTE _ AUDIOVISIVO E MULTIMEDIALE _ DESIGN

ISTITUTO STATALE D'ARTE SELLO

CORSO SPERIMENTALE MICHELANGELO

Indirizzi di specializzazione:
ARCHITETTURA E ARREDO _ DISEGNO INDUSTRIALE _ GRAFICA _ IMMAGINE FOTOGRAFICA, FILMICA E TELEVISIVA
MODA E COSTUME _ RILIEVO E CATALOGAZIONE

CORSO TRADIZIONALE

Indirizzi di specializzazione:
ARTE DELLA GRAFICA PUBBLICITARIA E DELLA FOTOGRAFIA

Tel. 0432 295259 _ 0432 502141 _ Fax. 0432 511446 _ www.arteudine.it _ E-mail udsd01000p@istruzione.it _ C.F. 80007200308 _ Cod. Mecc. UDSD01000P

ANNO SCOLASTICO 2011/2012

PROGRAMMA SVOLTO DI MATEMATICA: CLASSE 2I

PROF.SSA STRAZZERI MARIA CALOGERA TECLA

Ripasso: prodotti notevoli (quadrato di un binomio, quadrato di un trinomio, il prodotto della somma di due termini per la loro differenza, il cubo di un binomio; la regola di Ruffini.

CALCOLO LETTERALE – MODULO C

Definizione di polinomio riducibile e irriducibile. Raccoglimento totale e parziale a fattore comune. La scomposizione riconducibile a prodotti notevoli: quadrato di un binomio, quadrato di un trinomio, differenza di due quadrati, cubo di un binomio, somma e differenza di due cubi. Scomposizione del trinomio notevole.

Frazioni algebriche: generalità sulle frazioni algebriche, condizioni di esistenza di una frazioni algebrica, frazioni equivalenti, proprietà invariante delle frazioni algebriche, semplificazioni delle frazioni algebriche, riduzione di frazioni algebriche allo stesso denominatore, operazioni con le frazioni algebriche: somma, differenza, prodotto, quoziente.

EQUAZIONI E SISTEMI LINEARI – MODULO D

Equazioni definizioni e generalità, classificazione delle equazioni, soluzione e insieme delle soluzioni di un'equazione in una incognita, principi di equivalenza delle equazioni, grado di un'equazione, equazioni numeriche intere e frazionarie.

Sistemi di equazioni: definizione, grado di un sistema, soluzione di un sistema in due incognite, risoluzione di un sistema con il metodo di sostituzione.

LA GEOMETRIA DEL PIANO – MODULO F

Oggetti geometrici e proprietà: enti geometrici, postulati, teoremi, i cinque postulati di Euclide, ordinamento sulla retta. Enti fondamentali: semirette, segmenti, poligoni, semipiani, angoli: angolo piatto, angolo giro, angolo nullo.

STATISTICA DESCRITTIVA – MODULO H

Che cosa è la statistica, le fasi dell'indagine statistica, unità statistica e popolazione, caratteri e modalità, statistica descrittiva e statistica inferenziale, frequenze assolute, relative e percentuale, frequenze cumulate.

IL PIANO CARTESIANO E LA RETTA - MODULO G

Il piano cartesiano. Distanza tra due punti. Il punto medio di un segmento. Equazione della retta in forma implicita ed esplicita. Rette parallele e perpendicolari: condizioni sui coefficienti angolari. Posizione reciproca di due rette nel piano. Equazione della retta passante per 2 punti e equazione della retta passante per un punto e con coefficiente angolare noto. Distanza punto-retta.

Udine 09/06/2012

L'insegnante

Maria Carla Finazzi

Gli allievi

Elmo Saffi
Cusignol. Alex

PROGRAMMA SVOLTO
Anno scolastico 2011-2012
Liceo Artistico Sello
EDUCAZIONE FISICA classe 2I
Prof. Bareggi Dora

FINALITA'

L'insegnamento dell'educazione fisica ha cercato di sviluppare: 1) l'armonico sviluppo corporeo e motorio dell'adolescente attraverso il miglioramento delle qualità fisiche e neuromuscolari; 2) la maturazione della coscienza relativa alla propria corporeità, sia come disponibilità e padronanza motoria, sia come capacità relazionale per superare le difficoltà e le contraddizioni tipiche dell'età adolescenziale; 3) l'acquisizione di una cultura delle attività motorie e sportive che tenda a promuovere la pratica motoria come costume di vita.

STRATEGIE E ATTIVITA'

- si sono proposte attività di gruppo attraverso la conoscenza reciproca e la capacità di mettere la propria individualità a disposizione della squadra. - Stimolare gli alunni a mettere le proprie abilità a disposizione dei compagni attraverso la collaborazione con l'insegnante e interagendo in modo costruttivo con i compagni, senza esasperare le proprie abilità.
- si è cercato di abituare gli alunni ad accettare ed aiutare i compagni meno abili, scegliendo nella propria squadra gli elementi meno dotati ed incoraggiandoli senza mortificare la propria individualità. - Formare i gruppi assicurando l'equilibrio attraverso la valorizzazione delle doti di ogni singolo in relazione al tipo di lavoro proposto. - Dettare le regole nel rispetto di tempi e modalità nei lavori assegnati. - Proporre attività che coinvolgano direttamente tutti gli alunni attraverso lavori a gruppi di due o più elementi. - Dare l'esempio di comportamento rispettoso delle regole e far cogliere la necessità di attenersi ad esse attraverso l'osservanza delle norme sia comportamentali, sia specifiche della materia. - Far rispettare attrezzature ed ambienti in uso durante le ore di Educazione Fisica, mantenendo un comportamento adeguato.

U.D. 1 - POTENZIAMENTO FISILOGICO (periodo novembre-dicembre): sviluppo della forza, velocità, resistenza, mobilità articolare

UD. 2 - RIELABORAZIONE DEGLI SCHEMI MOTORI (gennaio-febbraio)

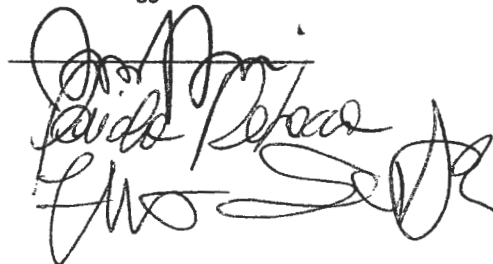
UD. 3 - CONOSCENZA E PRATICA DELLE ATTIVITA' SPORTIVE: PALLACANESTRO, PALLAVOLO (periodo febbraio-metà marzo)

**U.D. 4- CONOSCENZA E PRATICA DELLE ATTIVITA' SPORTIVE: GINNASTICA ARTISTICA
analisi del movimento con particolare attenzione agli aspetti percettivi (cognitivi) e coordinativi. (marzo-aprile)**

UD. 5 CONOSCENZA E PRATICA DELLE ATTIVITA' SPORTIVE – BADMINTON, PALLA TAMBURELLO (maggio)

Udine 09 giugno 2012

docente Bareggi Dora



ISTITUTO STATALE D'ARTE "G. SELLO"

CLASSE II[^] I

PROGRAMMA DI BIOLOGIA

ED ELEMENTI DI CHIMICA

ANNO SCOLASTICO 2011 - 2012

PROF. EMMA MARIA MORINI

Introduzione alla biologia. Diversità tra esseri viventi e non viventi.. Importanza del "metodo scientifico" per gli studi biologici. Scoperta della cellula e teoria cellulare. Il microscopio ottico ed elettronico come strumenti per l'indagine citologica. Generalità sulla classificazione degli esseri viventi. Concetto di specie. Composizione chimica della materia vivente: sostanze inorganiche (acqua e sali minerali) e sostanze organiche (glucidi, lipidi, protidi e acidi nucleici). Consigli per una dieta alimentare corretta. Il significato degli enzimi come catalizzatori biologici. Evoluzionismo. Selezione naturale, artificiale e sessuale. Darwin e Lamarck. Prove sulla veridicità dell'evoluzionismo. Speciazione. La deriva genetica. Le mutazioni. I Procarioti e gli Eucarioti. Principali caratteristiche della cellula procariotica. I batteri: classificazione e riproduzione. I virus a DNA ed RNA. Prevenzione delle malattie batteriche e virali più comuni. La vaccinazione, la sieroprofilassi. Confronto tra la cellula eucariote animale e vegetale. La struttura della membrana plasmatica e le sue funzioni. Il citoplasma e gli organuli cellulari: citoscheletro, flagelli e centrioli. Il reticolo endoplasmatico liscio e rugoso, apparato di Golgi, lisosomi, vacuoli, i mitocondri e i plastidi (cloroplasti, cromoplasti e leucoplasti). La membrana nucleare, il nucleo. Struttura e funzioni degli acidi nucleici. **Il metabolismo cellulare.** La respirazione cellulare: la glicolisi, la fermentazione lattica e alcolica, il ciclo di Krebs e la fosforilazione ossidativa. Le molecole dell'ATP, ADP, AMP. La fotosintesi clorofilliana: fase luminosa e fase oscura. La replicazione semiconservativa del DNA. La sintesi proteica. La mitosi e il ciclo cellulare nella cellula animale e vegetale. La meiosi. **Genetica.** Geni e cromosomi. Ereditarietà, leggi di Mendel, genotipo e fenotipo.

Caratteri dominanti e recessivi. Dominanza incompleta. Codominanza. I gruppi sanguigni. Il fattore Rh. Cromosomi sessuali e principali malattie genetiche legate al sesso (daltonismo ed emofilia). La determinazione del sesso. Le mutazioni spontanee ed indotte. Mutazioni geniche, cromosomiche e genomiche. Mutazioni utili, dannose e indifferenti. ingegneria genetica: gli OGM.

Le cellule staminali. La clonazione. La bioetica.

I tessuti, gli organi e gli apparati.

Generalità sui diversi livelli di organizzazione

Apparato digerente: generalità, struttura, scomposizione chimica del cibo.

Il sangue e i vasi sanguigni. Il cuore. Modificazioni del cuore e della circolazione nei pesci, anfibi, rettili e uccelli. Il sistema di conduzione del cuore. Il sistema linfatico.

In relazione ai singoli apparati umani, sono stati illustrati i concetti fondamentali riguardo alla salute e alla prevenzione delle malattie più diffuse.

Elementi di chimica

Le leggi ponderali della chimica: legge della conservazione di massa; legge delle proporzioni definite; legge delle proporzioni multiple. La teoria atomica di Dalton. Gli atomi e le molecole.

L'atomo: dimensioni e massa, sue costituenti, numero atomico e numero di massa. Gli isotopi.

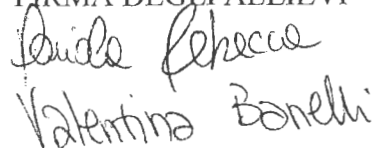
Il sistema periodico: generalità. Metalli e non metalli.

Stechiometria dei composti: peso molecolare, concetto di mole. Il principio ed il numero di Avogadro

FIRMA DELL'INSEGNANTE



FIRMA DEGLI ALLIEVI



8-VI-2012

LABORATORIO DI ARTI FIGURATIVE

Classi: II^A G – H - I


Insegnante: Modotti Angela

Nel corso dell'anno scolastico all'interno dei laboratori si sono alternate differenti tipologie di lavoro, riassumibili fondamentalmente in tre tipi:

1. Proporzioni e studio grafico del corpo umano: copia dal vero disegnata e successiva realizzazione del tuttotondo della figura umana seduta. Materiale: argilla.
Dimensioni h.30 cm. circa.
(classe II^A G)
2. Partendo dalla copia di un'opera d'arte pittorica, realizzazione di un bassorilievo in terracotta e successiva colorazione con sottocristallina e invetriatura.
Dimensioni: 20 x 30 cm circa.
(classe II^A I e II^A H primo gruppo)
3. Studio della mano: disegno di copia dal vero in più posizioni e successiva realizzazione del tuttotondo modellato in argilla. Dimensioni h. 25 cm. circa.
(classe II^A H secondo gruppo)

Udine , 4 giugno 2012

Allievi



Maxice Valentino

Insegnante

Modotti Angela



LICEO ARTISTICO G. SELLO DI UDINE
PROGRAMMA SVOLTO ANNO SCOLASTICO 2011-12

INSEGNANTE MARCO MANSUTTI DOCENTE DI DISEGNO GEOMETRICO

CLASSE 2 SEZ I

prospettive centrali : metodo dei punti di distanza

prospettive accidentali: metodo del taglio dei raggi visuali

prospettive accidentali: metodo delle ortogonali al quadro

prospettive accidentali: utilizzo della pianta ausiliaria

disegno architettonico e arredamento: trascrizione e successiva rielaborazione di progetti di edifici unifamiliari.

SISTUAZIONE FINALE DELLA CLASSE

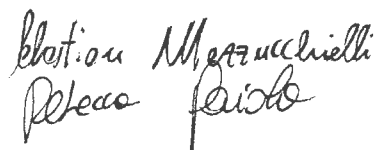
Il gruppo classe, benché dotato di alcuni studenti dotati che si sono applicati con molto impegno, ha mostrato poco interesse con conseguenti difficoltà nelle applicazioni grafiche proposte dall'insegnante. Per questa ragione è stato deciso di non affrontare il tema della Teoria delle Ombre per favorire una approfondita e sicura conoscenza delle modalità operativa per la realizzazione di viste prospettiche.

Nel corso dell'anno scolastico sono state realizzate n 24 tavole grafiche di diversi livelli di difficoltà.

L'INSEGNANTE.



GLI STUDENTI



Liceo Artistico "G. Sello" – Udine
Anno Scolastico 2011- 2012

Programma di Storia dell'arte
prof. Francesca VENUTO

Classe 2[^] Sezione I

(Ore settimanali a disposizione: 3)

Testo in adozione:

CRICCO-DI TEODORO, Itinerario nell'arte. Vol. 2/ Dall'arte paleocristiana a Giotto, Versione gialla, Zanichelli Editore, Bologna.

- **L'arte tardoantica e il tramonto del realismo:** caratteri principali: il confronto fra le Colonne coclidi onorarie traianea ed antonina, Pantheon, Gruppo dei Tetrarchi, la statua equestre di Marco Aurelio, l'Arco di Costantino, la Basilica di Massenzio.

ARTE PALEOCRISTIANA

- Nascita di un'iconografia cristiana: dalla mimesi al simbolismo nelle pitture delle catacombe. L'iconografia di Gesù Cristo.
- Tipologie edilizie paleocristiane: edifici a pianta longitudinale (basiliche) e a pianta centralizzata, battisteri.
- La statuaria: il sarcofago di Giunio Basso.
- La tecnica musiva: importanza di luce e colore.
- Monumenti ravennati dall'età paleocristiana al dominio bizantino, strutture e decorazioni interne. Mausoleo di Galla Placidia, S. Apollinare Nuovo, S. Apollinare in Classe)
- Elementi distintivi dei mosaici a Ravenna (i quadri "storici" con gli imperatori Giustiniano e Teodora a S. Vitale).
- Temi e caratteri dell'arte bizantina: S. Sofia a Bisanzio.

ESPRESSIONI ALTO-MEDIEVALI

- Arte altomedievale tra astrazione e decorativismo.
- Correnti figurative, nel periodo longobardo: le testimonianze di Cividale (altare di Ratchis, Battistero di Callisto, Tempietto "longobardo"). L'horror vacui e il motivo dell'intreccio.
- Arte carolingia - Cappella palatina di Aquisgrana, altare di Vuolvinio in S. Ambrogio, la struttura del westwerk.

FERMENTI ARTISTICO-ARCHITETTONICI DOPO IL MILLE: LO STILE ROMANICO IN EUROPA E NELLA PENISOLA ITALIANA

- Il rinnovamento delle tecniche costruttive: affermazione del Romanico in tutta Europa dopo il Mille. Elementi strutturali e terminologia specifica.
- La chiesa “summa” della cultura e della religiosità del tempo.
- Diffusione dell’architettura romanica nella penisola italiana.
- Il caso del S. Ambrogio di Milano, chiesa madre del Romanico lombardo.
- Il Duomo di Modena come opera unitaria di architettura e scultura.
- Il Romanico nell’Italia settentrionale (Parma, Venezia e il mondo lagunare), centrale (Firenze, Pisa), meridionale (Bari, la Sicilia). La persistenza del gusto bizantino nei mosaici.
- Abbazie, castelli, borghi. Le rotte dei pellegrinaggi.
- Scultura: il recupero della plasticità da Wiligelmo a Modena (Storie della Genesi) a Benedetto Antélemi (Deposizione dalla croce a Parma).
- Le croci dipinte (Giunta Pisano).

IL GOTICO

- Le rinascenze del XII secolo: nascita del Gotico. Definizione dello stile e sua terminologia specifica. Aspetti salienti nelle prime manifestazioni dell’Ile-de-France: il verticalismo come principio strutturale. Il cantiere gotico. La vetrata.
- La scultura acquista una progressiva autonomia rispetto all’architettura.
- Architettura gotica, civile e religiosa, nell’accezione italiana. Chiese dei cistercensi e degli altri ordini monastici (ordini mendicanti).
- La Basilica di Assisi ispirata alla figura di S.Francesco.
-
- Palazzi pubblici dell’età comunale. Centri urbani, castelli, abbazie.
-
- Scultura gotica italiana:
 - Dal classicismo della corte di Federico II alle espressioni di Nicola Pisano e della sua bottega: la tipologia del pulpito.
 - L’espressionismo di Giovanni Pisano e l’arcaismo di Arnolfo di Cambio.
- Pittura: il rinnovamento iconografico in rapporto alla nuova devozione attraverso la tipologia della croce dipinta e della Madonna in Maestà.
- **Cimabue** e la cultura figurativa pregiottesca.
- Alla ricerca di una nuova umanità: **Giotto** e il recupero del naturalismo.

- Dal cantiere di Assisi, con l'illustrazione della vita di S. Francesco, alla Cappella degli Scrovegni a Padova. Madonna di Ognissanti e Crocefisso in S. Maria Novella. Il Campanile del Duomo.

- Diffusione della nuova pittura giottesca nella penisola. Maso, Altichiero, ecc.

Siena città gotica.

La pittura senese: Duccio di Buoninsegna (Maestà) e Simone Martini (Maestà, Annunciazione, Storie di S. Martino, S. Lodovico da Tolosa): valori simbolici e civici delle iconografie pittoriche più diffuse.

- Pietro e Ambrogio Lorenzetti (le pale dipinte a carattere religioso).

- La nascita di una nuova pittura a carattere profano: il *Ciclo allegorico degli effetti del buono e del cattivo governo*.

- La pittura ad Avignone: Simone Martini e la fortuna internazionale del suo stile.

- Il frontespizio del Codice virgiliano.

- Caratteri e centri del **Gotico Internazionale**: temi e motivi.

- Apprezzamento del Gotico cortese in Europa e nell'Italia settentrionale: Milano (Duomo), Verona e Venezia (Palazzo Ducale). L'opera di Pisanello (S. Giorgio), Gentile da Fabriano (Adorazione dei Magi) e Masolino.

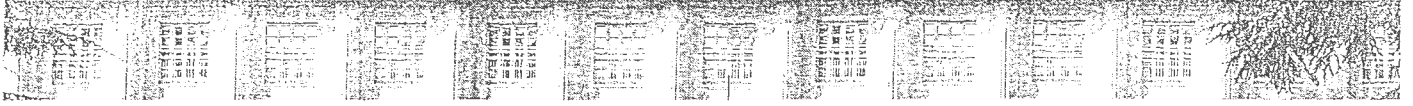
- **L'esordio dell'Umanesimo nel primo Quattrocento**: Il concorso del 1401 per la porta del Battistero di Firenze.

- **Masaccio** e la pittura rinnovata: affreschi della Cappella Brancacci al Carmine (Adamo ed Eva cacciati dal Paradiso Terrestre, il Tributo).

- La docente

Francesca Valentini

- Gli allievi
Paolo Pirelli
Valentina Bonelli
Valentina Bonelli
Paolo Pirelli



**Liceo
Artistico
Sello**

Piazza 1° Maggio, 12 b - 33100 Udine

LICEO ARTISTICO
Indirizzi di specializzazione:
ARTI FIGURATIVE _ GRAFICA _ SCENOGRAFIA _ ARCHITETTURA E AMBIENTE _ AUDIOVISIVO E MULTIMEDIALE _ DESIGN

ISTITUTO STATALE D'ARTE SELLO

CORSO SPERIMENTALE MICHELANGELO

Indirizzi di specializzazione:

ARCHITETTURA E ARREDO _ DISEGNO INDUSTRIALE _ GRAFICA _ IMMAGINE FOTOGRAFICA, FILMICA E TELEVISIVA
MODA E COSTUME _ RILIEVO E CATALOGAZIONE

CORSO TRADIZIONALE

Indirizzi di specializzazione:

ARTE DELLA GRAFICA PUBBLICITARIA E DELLA FOTOGRAFIA

Tel. 0432 295259 _ 0432 502141 _ Fax. 0432 511446 _ www.artitudine.it _ E-mail udsd01000p@istruzione.it _ C.F. 80007200308 _ Cod. Mecc. UDS01000P

A.S.: 2011-2012. CLASSE: 2^o I DOCENTE: RUFFINI CLAUDIA

MATERIA: DISEGNO del vero -

CONTENUTI DEL PROGRAMMA SVOLTO

- DISEGNO ORNATO: LE MODANATURE
- L'ARTE GRECA: ANTEFISE, CAPITELLI, FESTONI E GHIRLANDE.
- OGGETTI AFFIANCATI A BASORILIEVI -
- COMPOSIZIONE DI OGGETTI SU TAVOLO, SEDIA, TRESPOLO -
- STUDIO DI UN PANNELLO E DI UNA COMPOSIZ. CON PANNELLO -
- ANATOMIA DEL PIEDE
- RAPPORTI PROPORZIONALI DEL PIEDE, DELLA TESTA E DELLA MANO, A CONFRONTO -
- STUDIO DELLE MANI DAL VERO e DA MICHELANGELO
- PANNI DELLA FIGURA UMANA X INTERO
- CANONE EGIZIO - POLICRETO - CANONE RINASCIMENTALE
- SCHEMA DI BASE DELLA STRUTTURA DEL CORPO MASCHILE e FEMMINILE -
- COMPOSIZIONE NATURALISTICA
- IL COLORE - NEWTON -
- I COLORI: PRIMARI - SECONDARI, COMPLEMENTARI ARMONICI -
- STUDIO DI UN PANNELLO
- STUDIO DI UNA RELAZIONE ERROTICO-PITTORICA CON FOGLIO COLORATO -

Udine, 5/06/2012

L'INSEGNANTE

[Handwritten signature]

GLI ALLIEVI: Nicolò Zanette

[Handwritten signatures]

Prof. Michelantonio Rizzi

Materia : Laboratorio ARCHITETTURA - CLASSI SECONDE LICEO - BIENNIO

PROGRAMMA SVOLTO

lezioni A.S. 2011-2012 - Classi 2 G, 2 H, 2 I, 2 D, 2 E, 2 F

ARGOMENTI

1 Presentazione e conoscenza

L'ambiente Laboratorio : particolarità, scopo, sicurezza operativa, macchinari e materiali
Illustrazione della Sezione di ARCHITETTURA

2 La geometria, richiamo di basi utili e necessarie per la rappresentazione della realtà con riferimento ai caratteri ambientali e architettonici presenti in Friuli

4 Dallo spazio bidimensionale allo spazio tridimensionale: Realizzazione di kirigami per la creazione di una manualità precisa ed esatta nella tracciatura e disegno, taglio e piega. Istruzione per l'uso responsabile del taglierino.

4 Lo spazio : le viste interno/esterno , il disegno in scala di una planimetria tipo. Elementi dello spazio domestico. Gli arredi : dimensioni e disposizioni.

5 Esercitazione di disposizione planimetrica e creazione di un volume architettonico in scala 1:50 ; Disegno delle maschere per la disposizione degli ambienti interni, (bagno e scale a due rampe)

N.B.

Gli allievi produrranno degli elaborati tridimensionali in cartoncino con loro interventi e parziali scelte formali .

Dovranno dotarsi di matite e squadre da disegno e taglierino, ed inoltre di fogli di cartoncino pesante (F4) in formato A4.

Saranno richiesti attenzione e correttezza esecutiva, partecipazione ed elaborazione degli argomenti che saranno trattati.

Udine: 31/ott / 2012
mi

CLASSE 2 I 2° QR
Elmas
Alberghetti